

**COMITE DEPARTEMENTAL DE VOILE  
DES COTES D ARMOR**

**ASSEMBLEE GENERALE ORDINAIRE**



PLOUFRAGAN LE 31 JANVIER 2009

## Rapport moral du Président

C'est comme l'an passé un rapport à plusieurs voix que nous vous présentons, présentation au cours de laquelle nous vous invitons à intervenir en posant toutes les questions ou demandes de précisions que vous jugerez nécessaires. Nous vous le soumettrons pour approbation en fin de présentation.

Je le disais déjà l'année dernière, le sport voile, c'est d'abord et avant tout **une activité sportive** régie par les relations statutaires déléguées par les autorités sportives et administratives. Mais c'est également **une activité économique** qui a pris tranquillement mais inexorablement le pas sur la seule question sportive. La professionnalisation des activités encadrées, la complexité de gestion des structures, le souci de répondre à toutes les populations tant résidentes qu'estivantes sont autant de préoccupations de nos présidents de clubs et de leurs dirigeants. Qu'ils soient ici encore remerciés pour leur engagement.

Cependant, la pratique compétitive doit rester au cœur de nos préoccupations. Les évolutions de l'organisation de la filière sur lesquelles nous avons travaillé cette année contribueront j'en suis sûr, à son développement.

Nous allons vivre ensemble cet après-midi une assemblée qui, bien qu'ordinaire n'en sera pas moins particulière puisqu'élective. Une équipe se retire partiellement. Je tiens à remercier ceux et celles qui ont bien voulu consacrer un peu de leur temps à travailler sur l'un des nombreux dossiers départementaux.

L'année a été riche en événements, de la coupe de Bretagne aux championnats d'Europe de match racing, la nouvelle la plus encourageante à mes yeux étant tout de même la stabilisation du nombre de licences sportives et surtout la nette augmentation du nombre de licences jeunes dans le département.

Nous allons maintenant balayer les différents champs d'activités qui sont les nôtres à travers les rapports des commissions :

**La voile sportive :**

Mathieu Dugenet, Pierre Gueutier

**L'arbitrage :**

Annick Martin

**Le développement, la formation :**

Arnaud Fautrat, Eric Coulon

**La voile à l'école :**

Pierre Le Boucher

**La voile handi :**

Laurent Delmas

## Rapport moral du Président (suite)

2009-2012, nouvelle olympiade, nouvelle équipe, de nombreux projets pour nos clubs, pour nos coureurs, qu'ils évoluent en D3 ou au plus haut niveau international. Dans ce cadre, la mission du CDV et de ses élus consiste à tout mettre en œuvre pour faciliter et développer notre sport avec à l'esprit les priorités suivantes :

- **Rencontrer**, chaque fois que nécessaire, les dirigeants et professionnels des clubs en fonction de leurs actions afin d'être un trait d'union entre eux et les administrations (DDJS, CG, EN, CDT...)
- **Accompagner**, chaque fois que nécessaire, les projets des clubs par un soutien tant diagnostique que logistique.
- **Développer** les actions communes visant à donner à chacun ou à chacune, tant professionnels que bénévoles les outils de leur engagement.

C'est dans ce contexte que je vous proposerai de présenter ma candidature pour une nouvelle mandature au service de la voile en Côtes d'Armor.

Merci à toutes et tous pour votre engagement au service de nos clubs, merci à Yvon, Anne- Marie et Frédéric pour la qualité de leur travail et leur disponibilité.

Je vous remercie de votre attention.

Pierre LE BOUCHER



## Commission sportive

### Correspondants

#### **Elus :**

Matthieu Dugenet  
Pierre Gueutier

#### **Technicien :**

Yvon Furet

### Commission

Les Entraîneurs  
Départementaux :

- P. Biarnes
- S. Allard
- P. Gaubert
- A. Trossat
- F. Le Goff
- J. Le Coq
- T. Martin
- L. Bregeon

Plus les professionnels  
et bénévoles des centres  
nautiques impliqués sur  
le sportif

### Chiffres clés

#### **Pratique compétitive :**

- 68 opti D3
- 31 opti D2
- 99 pav D2
- 125 der D2 (Tvl)
- 63 cata D2 (Tvl)
- 580 hab (TH 22)
- 112 D1 (VL)
- 328 D1 (hab)

#### **Sportifs de Haut Niveau**

- 7 élites
- 4 séniors
- 10 jeunes



### Le contexte

Les épreuves d'animation et une plus grande proximité dans la structuration sportive ont permis d'augmenter l'implication des clubs dans un projet sportif. Cependant des difficultés demeurent notamment au niveau de l'encadrement du sportif, les permanents des clubs ne pouvant plus assumer seuls cette mission. Une solution consiste à mutualiser les entraînements au niveau d'un bassin ou de plusieurs clubs.

### Bilan saison 2008

Au niveau de l'Ecole de Sport D3 optimist on assiste à une augmentation des effectifs ce qui a permis d'alimenter la D2 sur la nouvelle saison. Le passage D3/D2 est largement facilité par les affectations des 20 coques d'optimist du Conseil Général. En planche à voile la mise en place des régates de bassin à l'automne donnant plus de proximité à la pratique compétitive, a généré une forte augmentation du nombre de coureurs.

L'animation sportive départementale qui s'appuie sur les Trophées voile légère et voile habitable se stabilise sauf en Catamaran où l'on assiste à une baisse importante. Cependant cela ne remet pas en cause l'intérêt de cette démarche qui consiste à utiliser tous les supports existants dans les clubs en mettant en place des classements en temps compensés permettant de toucher plus de coureurs. Ce circuit répond à une attente de coureurs (les adultes) qui ne souhaitent pas forcément sillonner la Bretagne pour régater ni rentrer dans un circuit fédéral trop stricte.

En D1 les clubs du département se sont spécialisés sur les séries optimist, laser, planche à voile, habitable, l'activité double en dériveur et catamaran n'existant pratiquement plus à l'exception de quelques Equipes. Le nombre de sélectionnés aux championnats de France espoirs est en augmentation. Les structures d'entraînement, CDVH, CLE et maintenant CDE contribuent largement à la préparation des meilleurs coureurs.

### Réflexions et projets

#### **Actions en cours ou en projet contribuant à la relance du sportif :**

- Orientations du CDV dans le cadre du plan nautique exclusivement centrées sur le sportif
- Vacances départementales sur les politiques de bassin (mutualisation des entraînements sur plusieurs clubs)
- Mise en place d'un plan Open 5.7 pour relancer la voile habitable jeune
- Nouveau schéma sportif intégrant une pratique exclusivement départementale à l'automne puis régionale pour les meilleurs au printemps
- Promotion des Trophées départementaux voile légère et habitable
- Relance d'une Equipe Compétition Départementale

## Chiffres clés et palmarès sportifs

### Chiffres clés

#### Compétitions Voile légère

- 112 Coureurs D1
- 312 Coureurs D2 + « TVL »
- 68 Coureurs D3

#### Championnat de Bretagne habitable

- 174 Coureurs HN
- 66 Coureurs IRC
- 88 Coureurs Monotype

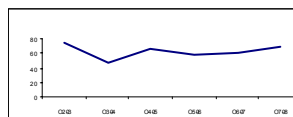
#### Régates

Trophée Voile Légère  
13 Régates et 200 coureurs

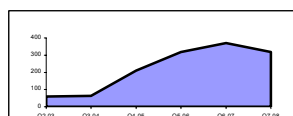
Trophée Voile Habitable  
12 Courses et 116 bateaux

#### Effectifs coureurs

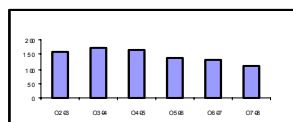
D3



D2



D1



### Palmarès sportif 2008

#### Jeux Olympiques

*Yngling* : 5ème Julie Gerecht

#### Championnat du Monde

*Pav RSX* : 10ème Nicolas Legal

*Match Race Féminin* : 1<sup>ère</sup> Claire Leroy

#### Championnat d'Europe

*Match Race Féminin* : 3ème Alice Ponsar

*Match Race Féminin* : 5ème Julie Bossard

*RSX* : 7ème Nicolas Legal

*Yngling* : 8ème Julie Gerecht

*Yngling* : 14ème Alice Ponsar

#### Championnat de France

*Espoirs Laser Std* : 2ème Jean Baptiste Gelée

*Espoirs Laser Rd* : 3ème Yoan Domain

*Espoirs Match Race* : 4ème Louis Claeysens

*Espoirs Glisse 293 OD Filles* : 13ème Clémence Olivry

*Espoirs Glisse 293 D Hybrides formula* : 7ème Adrien Mourichon

*Espoirs Glisse Open 5.7* : 14ème Thomas Collinet, Ludwig Reitzer, Brice Turban

*Monotype Open 5.7* : 3ème Stéphane Le Tertre, Alexandre Cornu, Charles Hubert DeFrance

#### Solitaire Figaro

3ème Frédéric Duthil

13ème Vincent Biarnès

19ème Ronan Treussard

23ème Thomas Rouxel

33ème Laurent Gouezigoux

#### Championnat de Bretagne

*Race-Board 8.5 Garçons* : 2ème Adrien Mourichon

*Laser Radial Garçons* : 2ème Martin Lauras

*F18 Raids* : 12ème Emmanuel Le Chapelier



## Commission arbitrage

### Correspondants

#### **Elus :**

Annick Martin

#### **Technicien :**

### Commission

Formateurs :

Juge : Jean-Claude

Logette ; annick Martin

Comité de course :

Bernard Richomme

Autres : Sylvain Clément

### Chiffres clés

#### **Activités arbitrales :**

L'équipe départementale d'arbitrage compte 38 régionaux , 8 nationaux, 1 umpire international et 7 stagiaires.

#### **Formation .**

Cette année 12 candidats arbitres ont suivi la formation 2008 ( 9 CC et 3 juges ) , 4 stagiaires à l'issue des stages des années précédentes( 2006 , 2007) doivent encore finaliser leur formation .



### Le contexte

Commission départementale , elle gère en accord avec la CRA les arbitres départementaux et participe à l'élaboration du plan d'arbitrage des épreuves de niveau départemental . Elle met également en place la formation des nouveaux arbitres ( comité , juge et jaugeur)

### Bilan saison 2008

Deux membres de la CDA participent aux réunions plénières de la commission régionale et à ses travaux .

La CDA a contribué à l'organisation de la coupe de Bretagne en faisant le lien entre les clubs et les arbitres.

Elle a mis en place un stage de formation arbitre sur le côté Ouest du département et la CRA nomme les arbitres sur sa proposition .

Elle assure le suivi de la formation des nouveaux stagiaires .

Chaque année elle organise un colloque départemental afin de maintenir les liens entre les arbitres et de leur permettre d'échanger sur leur pratique et sur les difficultés rencontrées dans leur fonction .

Elle a essayé d'être à l'écoute des clubs et fait le lien avec la CRA .

Elle élabore le plan départemental d'arbitrage .

Elle a encouragé la formation des jeunes en invitant les arbitres ( surtout les juges ) à faire participer les jeunes coureurs , quand c'est possible ,aux délibérations du comité de protestation .

**Nominations 2008 :** 2 nouveaux jaugeurs régionaux .  
3 juges stagiaires régionaux

### Réflexions et projets

**Formation arbitre :** mise en place d'une formation arbitre ( CC et juge pour 2009 ) les 7 et 14 février à St Quay . Favoriser la pratique jeune arbitre , ou du moins encourager les jeunes à une plus grande participation dans les équipes d'arbitrage . Introduction de la mise en place des règles simplifiées en D3 . **Relationnel club :** Etre à l'écoute des clubs .



## Commission développement et formation

### Correspondants

#### **Elus :**

Arnaud Fautrat  
Eric Coulon

#### **Technicien :**

Yvon Furet

### Commission

Les Bénévoles et les professionnels des clubs impliqués dans cette commission.

### Chiffres clés

- 40 clubs affiliés dont 27 ayant une activité à l'année
- 23 centres nautiques labellisés Ecole Française de Voile
- 8 structures labellisées Point Passion Plage
- plus de 110 emplois permanents et 60 équivalents temps plein
- 135 moniteurs fédéraux formés tous les ans
- plus de 15 000 stagiaires initiés en été
- 111814 séances / stagiaires réalisées pendant l'été



### **Le contexte**

Dans un contexte de fréquentation touristique difficile notamment lié aux mauvaises conditions météo, l'activité voile enregistre une augmentation de 4% en 2008. Cependant les centres nautiques doivent s'adapter à de nouveaux comportements des pratiquants (plus exigeants sur la qualité, qui réservent à la dernière minute, qui demandent un format de stage adapté à leur séjour). On observe également un lissage de la saison.

### **Bilan 2008**

#### **Des commissions « développement » à Thème :**

*Le 10 Avril 2008 :*

- Formation continue : proposition des thèmes de formation 2008
- Point sur l'application dans les clubs de la Convention Sport
- Suivi des outils de promotion (portail internet , flyer nautisme, opération de promotion,..)
- Point sur les nouveaux produits et les nouvelles formes d'organisation dans les centres nautiques pour l'été 2008
- Point sur l'émergence d'une concurrence nautique développée par des structures privées

*Le 01 octobre 2008*

- Bilan de la saison (juillet/Août)
- Recensement des principaux indicateurs de la saison (les produits qui ont marché, ceux qui n'ont pas marché, les demandes non satisfaites,...)
- Formation continue des professionnels : mise en place de stage de gestion, de gestion de production, de mise à jour des connaissances réglementaires.

*Le 27 novembre 2008 :*

- Mise en commun et échanges sur les contenus et outils de la formation CQP/AMV, proposition d'un canevas départemental.
- Information sur les procédures administratives d'obtention du CQP/AMV.

#### **Différentes actions :**

- Les audits EFV ainsi que l'accompagnement des clubs dans leur développement (Audits/conseils en relation avec NEB).
- Actions de promotion et de commercialisation par une présence sur différents salons et événements. Mises à jour régulières du portail internet.
- Actions de formation (formateur de moniteurs, entraîneurs,...)

### **Réflexions et projets**

- Accompagner les clubs sur la mise en place du CQP voile ainsi que sur l'application de la convention collective du sport.
- Mettre en place des formations continues à destination des bénévoles et des professionnels des clubs.
- Organiser une mutualisation des bonnes pratiques dans les centres nautiques.
- Accompagner les mutations (regroupement/fusion de clubs).
- Se rapprocher davantage des autres activités nautiques (dossiers transversaux avec les autres CD nautiques).

## Commission voile à l'école

### Correspondants

#### **Elus :**

Pierre Le Boucher

#### **Technicien :**

Yvon Furet  
Anne-Marie Guégan  
(ETVD)  
Fred Daniou (EVI)

### Commission

Pierre Le Boucher  
Guy Descamps IEN  
David Révolte, CPD  
Dany Courcelles,  
CPCEPS

Les professionnels des centres nautiques selon les groupes de production en cours.

### Chiffres clés

70 écoles en 2006 et 85 écoles en 2007 ont eu un projet voile à l'école.

28 centres nautiques accueillent une activité scolaire.

Voile itinérante 2008:  
5 sites, 64 journées,  
250 élèves inscrits et 10 classes ont participé à l'EVI.



### **Le contexte**

Depuis de longues années, le travail de cette commission a permis la mise en place de nombreuses actions favorisant le développement de la pratique, tant sur le plan qualitatif que quantitatif. Véritable outil de construction des projets, elle pilote la politique départementale et les actions en cours.

### **Bilan de la saison 2008**

Mise en place et pilotage de la septième opération « L'école toutes voiles dehors » 2500 enfants, 108 classes, 28 journées, 15 sites, dont un nouveau. Cette opération, désormais inscrite dans les « classiques » départementales, permet aujourd'hui de mettre en place et de maintenir un contact opérationnel privilégié entre les centres et les conseillers pédagogiques de circonscription. Elle est depuis le début soutenue par les mêmes partenaires, le CONSEIL GENERAL, le CREDIT AGRICOLE et l'USEP, qu'ils en soient remerciés.

Le travail entamé l'an passé sur le thème de la transversalité des activités nautiques à l'école a permis la rédaction de **la charte des activités nautiques en Côtes d'Armor**. Mettant en présence les comités départementaux de Voile, de Canoé-kayak et d'Aviron, elle comporte une partie pédagogique et réglementaire commune et une partie spécifique à chaque activité. Elle a été signée par les trois comités concernés, ainsi que par l'Inspection Académique, le Conseil Général et l'USEP. Cette charte prévoit également un plan de formation des enseignants dans le cadre des animations pédagogiques.

Pour la quatrième année consécutive, un cycle de pratique de la voile pour les lycéens a été organisé avec le concours de l'UNSS, débouchant sur un « trophée départemental » les lycées. Cette action devrait déboucher dans les mois à venir sur la constitution d'un groupe de pilotage académique permettant, espérons le, la signature d'une convention régionale tripartite dans le cours de l'olympiade.

### **Réflexions et projets**

Les objectifs sont désormais définis d'une année sur l'autre :

- Contribuer à maintenir et développer l'activité dans les meilleures conditions de pratique en lien avec la commission de la ligue.
- Accompagner les professionnels et notamment les nouveaux professionnels dans la mise en place de leurs actions.
- Gérer la mise en place de la huitième édition de notre opération de rencontres sportives qui aura lieu du 18 juin au 1<sup>er</sup> juillet prochain.



## Commission voile handi

### Correspondants

**Elus :**  
Laurent Delmas

**Technicien :**  
Anne-Marie Guégan

### Commission

Les Bénévoles et les professionnels des clubs impliqués dans cette commission.

### Chiffres clés

#### **3 Centres pilotes :**

- C N Jugon Les Lacs
- C V Du Leff  
Chatelaudren
- C N Port Blanc



### **Contexte**

Faciliter la pratique de la voile sous toutes ses formes, à toutes les personnes handicapées, motrices, sensorielles et mentales.

### **Bilan saison 2008**

- Poursuite des aménagements sur les 3 centres pilotes.
- Poursuite de la mise en place de formations initiales des différents comités handisport et sport adapté ainsi que des formations spécifiques en voile.
- Création du premier week-end handi spi avec le foyer ker spi et le club de Binic. Une vingtaine de personnes en situation de handicap ont pu naviguer sur 2 jours dans une ambiance conviviale au départ du port de St Quay-Portrieux fin septembre.

### **Réflexions et projets**

- Aide à la pratique voile handi en soutenant les 3 centres pilotes et en développant cette activité dans de nouveaux centres nautiques.
- Création d'une équipe départementale de voile handi sur Mini J
- Extension du week-end « Handi Spi Côtes d'Armor » fin septembre aux clubs de la baie de St Brieuc car seul le club de Binic a répondu massivement avec quelques bateaux du Légué. Ce week-end au départ du Port de St Quay, permettrait dans une ambiance festive (repas le samedi soir) d'atteindre les objectifs suivants :
  - faire découvrir le croiseur à des personnes handicapées
  - partager des moments conviviaux entre les propriétaires de bateaux et les personnes handicapées
  - faire découvrir l'activité handi voile à de nouveaux pratiquantIl est nécessaire aussi de l'étendre au public sport adapté et à d'autres organismes de personnes handicapées.

## L'activité voile des Côtes d'Armor en quelques chiffres



	2006	2007	2008
<b>Licences :</b>			
Sportives	2052	1965	1964
Jeunes	581	539	628
Adultes	1471	1426	1336
Enseignements	12656	12415	12503
<b>Clubs affiliés FFV</b>			
Label école française de voile	23	22	23
Label voile loisir	20	20	15
Label voile compétition	12	13	14
<b>Clubs affiliés au Point Passion Plage</b>			
	10	10	8
<b>Fréquentation touristique (séances/stagiaires) été « individuels + groupes »</b>	101000	104000	111814
<b>Coureurs Costarmoricains classés au championnat de Bretagne D1</b>			
En voile légère	138	132	112
En habitable	363	352	328
<b>Coureurs classés au championnat des Côtes d'armor D2 et au trophée d'armor voile légère</b>			
Optimist	35	37	31
Planches	38	30	99
Dériveurs	146	169	125
Catamarans	10	135	63
<b>Coureurs classés au championnat des Côtes d'armor D3</b>			
Optimist	57	60	68
<b>Total Sportifs voile légère</b>	424	563	430
<b>Clubs sportifs</b>			
D3	13	11	11
D2	8	8	13
D1	14	14	13
<b>Bateaux classés au Trophée habitable-CCI 22</b>			
Nbre de bateau Grande Course	74	65	72
Course	19	12	14
Croisière	42	37	30
<b>Formations</b>			
Moniteurs fédéraux	135	135	180
Arbitres	54	58	
CRR	39	15	9
Entraîneur	11	6	0

## Statistiques licences sportives

Clubs	Total 04	Total 05	Total 06	Total 07	Total 08	
CENTRE NAUTIQUE DE PLERIN	300	304	247	260	272	4,62%
C V BAIE D ERQUY	34	24	30	18	19	5,56%
C N PLENEUF VAL ANDRE	93	112	107	99	89	-10,10%
C V DU PORTRIEUX	24	41	37	33	26	-21,21%
ECOLE DE VOILE DE FREHEL	19	19	26	3	4	33,33%
CENTRE NAUTIQUE DE ST CAST	135	108	135	153	118	-22,88%
C N GLENANS PAIMPOL	207	Pris en compte au niveau national				
Y C ST CAST	16	6	17	14	11	-21,43%
C N ST JACUT DE LA MER	24	39	33	44	32	-27,27%
Y C DE TREBEURDEN	55	51	63	57	42	-26,32%
CLUB NAUTIQUE DE TREGASTEL	94	104	101	106	110	3,77%
Y C DE VAL ANDRE	31	35	38	46	43	-6,52%
C N DE BINIC	40	36	64	54	17	-68,52%
A. S. N. DE PERROS GUIREC	51	44	35	30	31	3,33%
CERCLE NAUTIQUE DE PAIMPOL	13	14	30	17	11	-35,29%
Y C DE TRIEUX	7	6	9	0	5	
B N ILE GRANDE	100	94	88	72	84	16,67%
A E V DE PORT BLANC	115	94	96	77	73	-5,19%
C N DE LANCIEUX	49	64	84	97	104	7,22%
C N DE TRIEUX	42	43	33	Fusion CNPLM		
AMIS DU PLEIN AIR	0	10	10	10	10	0,00%
E V D ERQUY	17	29	15	17	54	217,65%
E V DE TREBEURDEN	70	66	78	72	106	47,22%
A N A S TREVENEUC	8	11	9	11	7	-36,36%
C V DE BREHEC	44	32	11	7	10	42,86%
S R PERROS GUIREC	67	64	72	65	56	-13,85%
E V M LOUANNEC	2	3	5	2	4	100,00%
C N LOGUIVY DE LA MER	21	23	33	Fusion CNPLM		
CTRE NAUTIQUE DE JUGON	15	16	15	12	8	-33,33%
C N DE TREGOR	1	1	1	10	0	-100,00%
F. O. L. COTES D ARMOR	2	N'existe plus				
C M V ST BRIEUC	77	58	56	63	69	9,52%
LES HIPPOCAMPES DU MOULIN	3	4	3	7	3	-57,14%
CLUB DES ALBATROS	0	6	6	1	7	600,00%
C N PLESTIN LES GREVES	16	13	7	N'existe plus		
CLUB DE VOILE DU LEFF	1	3	4	3	3	0,00%
S N SAINT QUAY PORTRIEUX	293	282	264	226	185	-18,14%
LOGUIVY C C SECT VOILE	77	94	86	80	89	11,25%
C N RANCE FREMUR	36	40	54	64	49	-23,44%
C C HARDOUINAIS MENE	0	0	0	0	0	
BINIC L N				21	48	128,57%
CN MUNICIPAL PLESTIN				1	7	600,00%
CN PAIMPOL-LOGUIVY				53	93	75,47%
C N PERROS GUIREC	42	41	50	60	65	8,33%
<b>TOTAL</b>	<b>2241</b>	<b>2034</b>	<b>2052</b>	<b>1965</b>	<b>1964</b>	<b>-4,24%</b>

## Statistiques licences enseignements

### COMPARATIF PASSEPORT 2007-2008

NOM DU CLUB	PASSEPORT VOILE 2006	PASSEPORT VOILE 2007	PASSEPORT VOILE 2008	ECART
C.N. PLERIN	920	888	843	-45
C.N. PLENEUF VAL ANDRE	1204	1164	1172	8
E.VOILE DE FREHEL	272	316	326	10
C.N. ST. CAST	1223	1151	1197	46
Y.CLUB ST. JACUT	520	470	470	0
C.N. TREGASTEL	920	910	775	-135
C.N. BINIC	237	224	237	13
BASE NAUTIQUE ILE GRANDE	592	666	696	30
E.V. PORT BLANC	993	1053	1050	-3
C.N. LANCIEUX	584	611	624	13
C.N. TRIEUX	264	Fusion CNPLM		
E.VOILE D'ERQUY	610	549	569	20
E.VOILE DE TREBEURDEN	816	808	731	-77
ANAS TREVENEUC	15	20		-20
C.V. BREHEC	379	387	391	4
E.V. LOUANNEC	101	114	110	-4
C.N. LOGUIVY	434	Fusion CNPLM		
C.N. JUGON	50	50		-50
C.N.M. ST. BRIEUC	524	506	463	-43
LES HIPPOCAMPES DU MOULIN	32	25	22	-3
E.V. ALBATROS BREHAT	233	261	254	-7
C N PAIMPOL LOGUIVY		600	683	83
C.N.M. PLESTIN	307	304	360	56
SPORT NAUTIQUE ST.QUAY	550	564	610	46
C.N. RANCE FREMUR PLOUER	113	100	133	33
C.N. PERROS-GUIREC	763	674	787	113
	<b>12656</b>	<b>12415</b>	<b>12503</b>	<b>88</b>

## Rapport financier

Jean-Yves LE FAILLER  
Trésorier du Comité

