



**QONDOR**

**REUNION DU 27 JANVIER 2022**

**Siège FFVoile Paris**

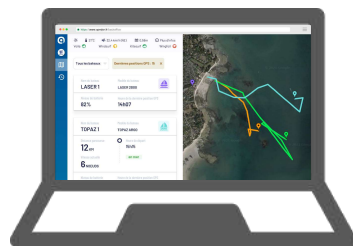


# Principe de fonctionnement

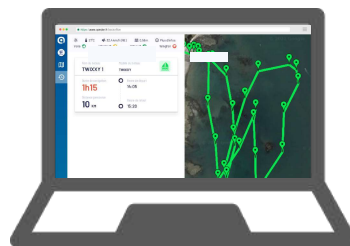




# Les offres Qondor



**QOVER** : Vision temps réel des activités de navigation sur plan d'eau



**QLOCK** : Historique des sessions de navigations de chaque bateau avec heure de départ, de retour et la possibilité de revoir le tracé



**QONTROL** : Envoi de SMS en cas de franchissement de zone interdite, de sortie de zone de navigation ou au déclenchement du bouton



# Qover : Vision temps réel des navigations



https://www.qondor.fr/backoffice

☀️ 21°C 🌬️ 32,4 km/h (NE) 🌊 0,58m ⓘ Plus d'infos  
Voile 🟢 Windsurf 🟡 Kitesurf 🟢 Wingfoil 🔴

Tous les bateaux ▼ Dernières positions GPS : 15 ✕

Nom du bateau	Modèle du bateau	
<b>LASER 1</b>	LASER 2000	
Niveau de batterie	Heure de la dernière position GPS	
<b>82%</b>	<b>14h07</b>	

Nom du bateau	Modèle du bateau	
<b>TOPAZ 1</b>	TOPAZ ARGO	
Distance parcourue	⌚ Heure de départ	
<b>12 KM</b>	<b>15h15</b>	
Vitesse actuelle	<b>en mer</b>	
<b>6 NOEUDS</b>		

Niveau de batterie	Heure de la dernière position GPS	
<b>12%</b>	<b>16h21</b>	



# Qlock : Historique des sessions de chaque bateau



The screenshot shows the Qlock web interface. At the top, there are weather and wind conditions: 21°C, 32.4 km/h (NE), and 0.58 m. Below this, there are icons for different sailing activities: Voile, Windsurf, Kitesurf, and Wingfoil. The main content area displays navigation details for boat TWIXXY 1, including a navigation time of 1h15 and a distance of 10 KM. The right side of the interface shows a map with a green line indicating the sailing route and several green location pins.

## HISTORIQUE DU QLIP 112

Date	Sortie	Retour	Temps de navigation	Vitesse mini	Vitesse maxi	Vitesse moyenne	Distance parcourue	
30-janv.	14:01	16:27	2h25	0 kn	7.5 kn	2.73 kn	11.55 km	
29-janv.	13:56	16:32	2h35	1.1 kn	6.4 kn	3.6 kn	15.44 km	
28-janv.	13:19	15:05	1h45	0 kn	6.9 kn	3.3 kn	12.15 km	



# Qontrol : des SMS pour informer d'une situation





# 4 capteurs Qlip pour différents usages

**E-Qlip**



Pour les bateaux  
avec batterie

**Classic-Qlip**



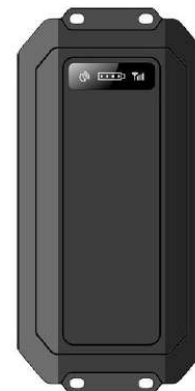
Pour tout type  
de bateau

**B-Qlip**



Pour équiper le  
pratiquant

**Jumbo-Qlip**



Pour une longue  
autonomie



# Tarifs 2022

1.

## Choisissez votre capteur

*(engagement de 12 mois minimum)*



6€ HT / mois



8€ HT / mois



12€ HT / mois

2.

## Choisissez votre offre permanente à 2€ HT / mois

*(engagement de 12 mois minimum)*

**Qover**



**Qlock**



**Qontrol\***



3.

## Ajoutez des offres temporaires à 2€ HT / mois

*(engagement de 6 mois minimum)*

**Qover**



**Qlock**



**Qontrol\***



\* dans la limite de 20 SMS envoyés par mois et par capteur (volume global de SMS consolidé sur l'ensemble des capteurs). Au-delà de cette limite, le pack de 100 SMS est facturé 9€/HT.





# Paramètres et données disponibles



- **Vitesses : instantanée, maximum, moyenne**
- **Marqueur sur la carte avec la dernière position GPS du Qlip**
- **Tracé sur la carte des x dernières positions GPS du Qlip**
- **Temps de navigation total d'un bateau**
- **Distance parcourue lors d'une navigation**
- **Distance totale parcourue par un bateau lors d'une période donnée : aujourd'hui, la semaine en cours, le mois en cours,...**
- **Niveau de batterie (pour les Qlips rechargeables)**
- **Température : pour chaque point GPS remonté ou température moyenne lors de la navigation**
- **Détermination d'une position GPS à l'intérieur ou à l'extérieur d'une zone déterminée**



# Présentation de la solution



<https://www.qondor.app/sailing>



# Qlip pour les bateaux à moteur ou électriques



<b>DIMENSIONS</b>	82mm x 23mm x 13 mm
<b>POIDS</b>	26g
<b>BATTERIE</b>	Grâce à un connecter, le Qlip se branche sur n'importe quelle batterie qui délivre entre 9V et 100V
<b>ÉCONOMISEUR DE BATTERIE</b>	Le Qlip se met en veille quand il n'est pas en utilisation pour préserver la batterie
<b>ÉTANCHÉITÉ</b>	Une gaine enveloppant le Qlip le rend étanche
<b>TRACKING</b>	Remontée de la position GPS paramétrable en fonction des besoins (entre toutes les 5 secondes et toutes les 5 minutes)
<b>BRANCHEMENT</b>	2 fils pour l'alimentation 2 fils disponibles pour faire un coupe circuit



# Qlip pour tout type de bateau



<b>DIMENSIONS</b>	92mm x 59mm x 30 mm
<b>POIDS</b>	200g
<b>BATTERIE</b>	5200mAH (3,7V)
<b>ÉCONOMISEUR DE BATTERIE</b>	Le Qlip se met en veille quand il n'est pas en utilisation pour préserver la batterie
<b>RECHARGE</b>	Port Micro-USB, supporte la charge rapide, chargement complet : 3h Câble Micro-USB fourni avec le capteur
<b>ÉTANCHÉITÉ</b>	Nécessité de l'envelopper dans une pochette étanche
<b>TRACKING</b>	Remontée de la position GPS paramétrable en fonction des besoins (entre toutes les 5 secondes et toutes les 5 minutes)
<b>AUTONOMIE</b>	Exemple : 1 rechargement mensuel pour 8h d'utilisation journalière sur 5 jours par semaine avec une position GPS remontée toutes les 5 minutes.



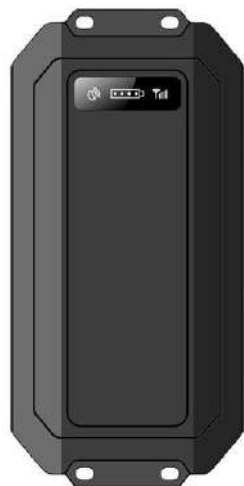
# Qlip pour équiper le pratiquant



<b>DIMENSIONS</b>	85mm x 52mm x 20 mm
<b>POIDS</b>	95g
<b>BATTERIE</b>	2900mAH (3,7V)
<b>ÉCONOMISEUR DE BATTERIE</b>	Le Qlip se met en veille quand il n'est pas en utilisation pour préserver la batterie
<b>RECHARGE</b>	Port Micro-USB, supporte la charge rapide, chargement complet : 2h Câble Micro-USB fourni avec le capteur
<b>ÉTANCHÉITÉ</b>	IP67 (totalement protégé contre les poussières et protégé contre les effets de l'immersion jusqu'à 1m)
<b>TRACKING</b>	Remontée de la position GPS paramétrable en fonction des besoins (entre toutes les 5 secondes et toutes les 5 minutes)
<b>BOUTON D'ENVOI DE POSITION</b>	Un SMS est envoyé quand le bouton est appuyé. Par défaut, 2 numéros de téléphone peuvent le recevoir. Une option est possible pour plus de 2 numéros simultanément.
<b>AUTONOMIE</b>	Exemple : 2 rechargements mensuels pour 8h d'utilisation journalière sur 5 jours par semaine avec une position remontée toutes les 5min.



# Qlip pour une longue autonomie



<b>DIMENSIONS</b>	154mm x 82mm x 30mm
<b>POIDS</b>	500g
<b>BATTERIE</b>	12000mAH (3,7V)
<b>ÉCONOMISEUR DE BATTERIE</b>	Le Qlip se met en veille quand il n'est pas en utilisation pour préserver la batterie
<b>RECHARGE</b>	Port USB-C, supporte la charge rapide, chargement complet : 8h Câble USB-C fourni avec le capteur
<b>ÉTANCHÉITÉ</b>	IP67 (totalement protégé contre les poussières et protégé contre les effets de l'immersion jusqu'à 1m)
<b>TRACKING</b>	Remontée de la position GPS paramétrable en fonction des besoins (entre toutes les 5 secondes et toutes les 5 minutes)
<b>INDICATEURS LUMINEUX</b>	2 indicateurs de lumière vert et rouge lorsque le produit est en fonctionnement. 1 indicateur de lumière bleu quand le produit est en chargement.
<b>AUTONOMIE</b>	Exemple : 1 rechargement tous les 6 mois pour 8h d'utilisation sur 5 jours par semaine avec une position GPS remontée toutes les 5 minutes.



# Pay as you sail avec l'offre Qustom



**Facturer les clients au temps réel passé sur l'eau**



**Supprimer les litiges client**



**Ouvrir de nouvelles zones de navigation**



**Capteur Qlip**  
*(photo non contractuelle)*



**Données de localisation**



**Données de localisation**



**Calcul du temps de navigation et du prix applicable**



**Vision temps réel de la navigation avec Qustom**





## Nos clients parlent des solutions Qondor



**Les solutions Qondor sont simples et apportent immédiatement une vision des activités sur le plan d'eau pour nous simplifier la gestion avec toujours plus de sécurité**



**Les solutions Qondor feront sans doute partie des outils standards des centres nautiques dans le futur**



**Yann TROLEY**

Directeur du Cercle Nautique de Loctudy







**QONDOR**

**Benoit LESUR** · [benoit@qondor.fr](mailto:benoit@qondor.fr) · +33 6 25 89 03 55

**Antoine DURAND** · [antoine@qondor.fr](mailto:antoine@qondor.fr) · +33 6 25 84 44 05